

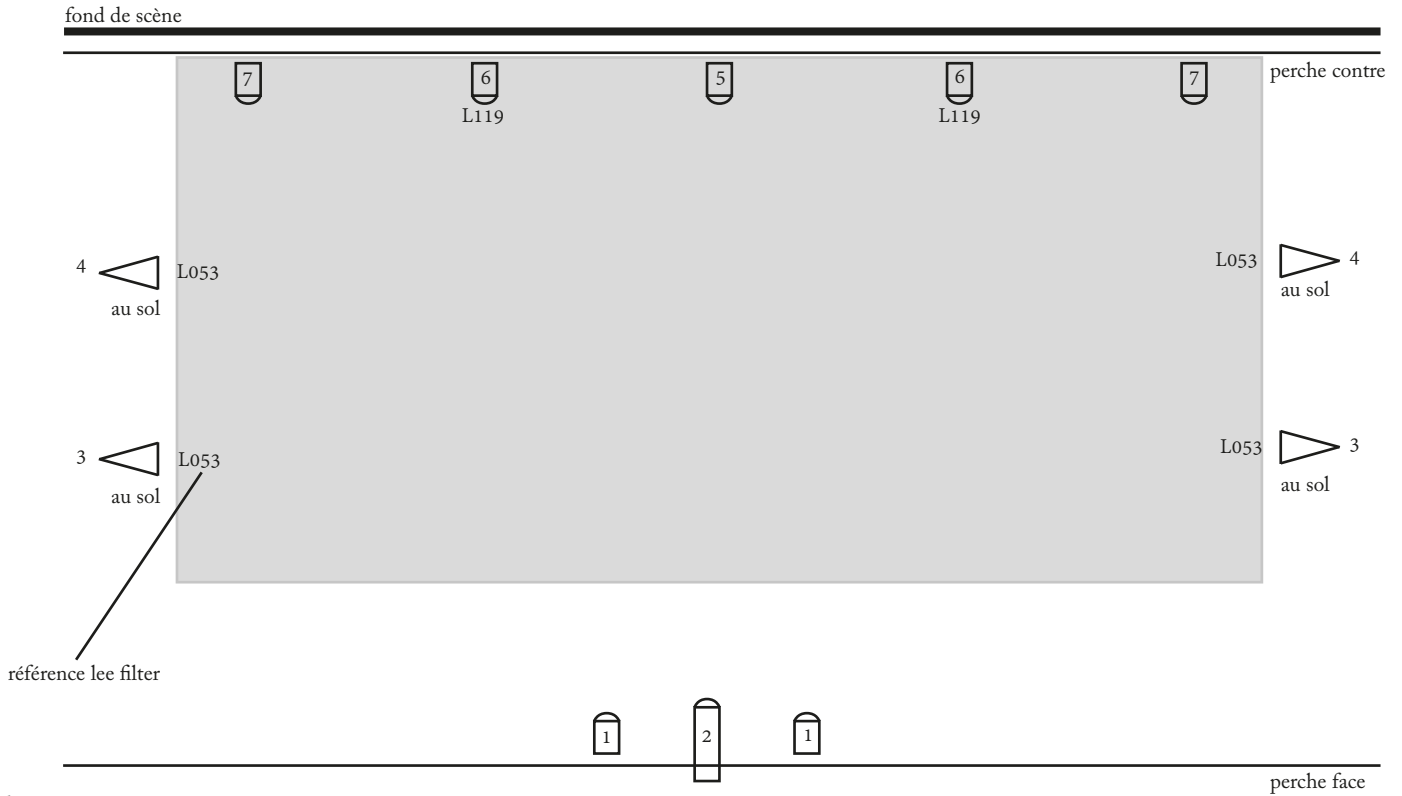
PLAN DE FEU/ PLAN FOCUS

Le merveilleux voyage de Nils Holgersson

Espace de jeu : 8m d'ouverture et 6m de profondeur.

Fond de scène noir nécessaire.

Hauteur 4m minimum.



légende:



PC 1000W



PAR64 CP62

NB: les latéraux PAR 64 sont sur platine de sol

Découpe 1000W

fond de scène

FOCUS FACE: circuit 2



Notes: Pour le réglage des faces

nettoyer au gaffeur alu la base de la lumière pour ne pas avoir de faisceau en dehors de l'espace de jeu.

veiller à régler suffisamment haut pour le fond de scène, hauteur d'homme.

NB/Pour le réglages des latéraux au sol, éviter de toucher le sol, banarane horizontale, focus sur le plateau général.